



BIMESPRO VGL立型ガラス加工旋盤

Bimes pro d.o.o., Podsmreka 3d, 1356 Dobrová

紹介&アプリケーション

VGL立型ガラス加工旋盤は、プリフォームを垂直にジャケットしたり、プリフォーム、ロッド、シリカチューブを延伸したりするために使用されます。垂直位置でのジャケットやその他の操作は、非常に正確なコア同心度が必要な場合に、水平方向のジャケットよりも特筆すべき利点があります。垂直ガラス加工は、偏波保持ファイバープリフォームのジャケット加工、および他の光ファイバープリフォームの製造に推奨されます。

説明

VGL立型ジャケット旋盤フレームは、溶接構造型鋼でできており、頑丈で振動のないベースを提供します。旋盤ベッドは、このフレームに正確な垂直位置で固定されています。ベッドには上下2つの可動式ヘッドストックが付いています。頑丈なキャリッジは、高精度のリニアガイドに取り付けられています。主軸台とキャリッジの両方がACブラシレスサーボモーターによって駆動され、ドライブはEtherCATインターフェースによる制御システム。各主軸台とキャリッジの位置は、アブソリュートリニア位置センサーによって検出されます。ヘッドストックには以下が

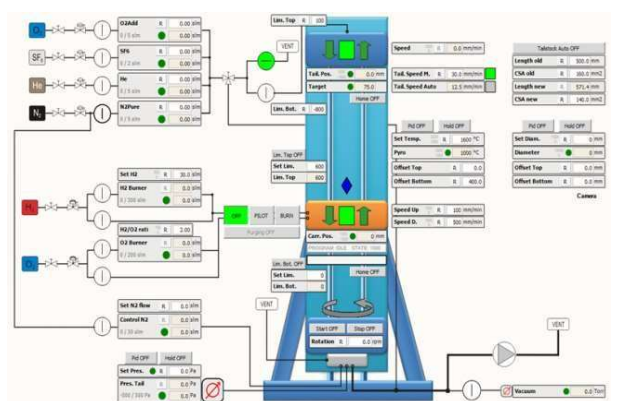


装備されています。重いプリフォームに適したスクロールチャックは、空気圧で作動するモデルが使用されます。旋盤には、円形の金属バーナー、準円形の石英チップバーナー、またはBimespro MIFプリフォーム炉を装備できます。

ヘッドストックの1つはロータリーシールで、もう1つはMCVDスートボックス(スートリムーバーなし)と精密なチューブ内圧制御(オプション)のバージョンが装備されています。プリフォームやチューブの温度制御にはパイロメーターやIRスキャナーを追加し、PIDチューブの直径制御やチューブやロッドの正確なストレッチにはCCDカメラベースのビジョンシステムを設置することができます。両方の主軸台はヒートシールドで保護されており、キャリッジには大きな排気ダクトが装備されており、軸方向の高温ガスを除去して過熱を防ぎます。

制御システム

VGLは、OptiFACT Windowsベースの制御システムとソフトウェアによって操作され、Bimes pro機器のプラットフォーム全体にわたって使用されます。詳しくは弊社専門家にお尋ねください。



仕様

パラメータ	値
旋盤全長	4016 mm
ベッド全長	2900 mm
チャックチップ間隔	1600 mm
ベッドからチャック中心軸距離	340 mm
プリフォーム直径	15 - 80 mm 標準

バーナー H2/O2 流量	300/150 slm
真空ポンプ	含まれる
プリフォームガス (標準)	O ₂ , N ₂ , SF ₆ , He
温度制御	IRパイロメーター, IRスキャナー (オプション)
直径制御	カメラビジョンシステム (オプション)

詳細お問合せ先: 【技術広報担当】 合同会社ヒロ・デザイン・ファクトリー

tel:070-3837-9360 Web: <https://www.hiro-df.com> e-mail: info@hiro-df.com

【総代理店】 株式会社プロフィット

tel:048-826-7770 Web: <http://www.profitet.com> e-mail: sales@profitet.com

