

## BIMESPRO SGS特殊ガスボンベキャビネット

Bimes pro d.o.o., Podsmreka 3d, 1356 Dobrová

### 紹介と用途

光ファイバプリフォーム製造プロセスでは、ガスボンベの安全な接続とMCVDプロセスへの特殊ガスの供給が、ガスの純度だけでなく機器や人員の安全性のためにも非常に重要です。プリフォーム製造プロセスで使用されるガスの中には、非常に活性的であったり有毒であったりするものもあるため、ボンベの接続や交換の際に適切な取り扱いを行うことは成功かつ安全な操作をするために重要です。SGSキャビネットはBimes MCVD機器と併用するか、特殊なガス供給を使用するあらゆる用途でスタンドアロンシステムとして、あるいはオプションとしてローカルPLC制御のタッチスクリーンを使用することができます。

### 説明

キャビネットは、国際規格と基準に従って設計されています。それらは標準的なキャビネットの鋼鉄材料から成り、耐腐食のために防塵塗装(RAL 7035)しています。キャビネットには、上部に排気口と換気口が装備されています。背面からのアクセスが不要なため、壁に立てかけて配置できます。標準納品には、ガスボンベを安全に固定するためのストラップ付きランプ、ページ機能付きガスパネル、ガスボンベピグテール、空気圧制御バルブ、制御システムが含まれます。



### 仕様

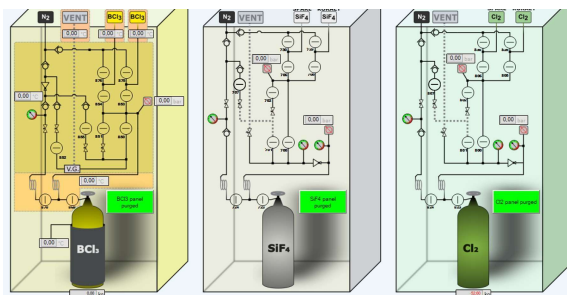


ガス:	N2, He, SF6, SiF4, BCl3, Cl2, C2F6, CF4など
材料:	鋼板、ダスト塗装、60 x 60 x 200/220(シングル)、100 x 60 x 200/220(ダブル)
ドア:	90°以上開き、合成ゴムシールで密封され、キー付きパネルロック、
ドアの窓:	強化ガラス製、パネル取っ手、合成気密
スロープ	折り畳み式ダイヤモンドパターンAIプレートランプ
ホルダー:	アルミボディ、合成繊維ベルト、バックル
ボンベ数	1つまたは2つ(自動切り替え機能付き)
機能:	最大4つのMCVDシステムまたは接続ポイント
ボンベサイズ:	50、20、10、5、2Lボンベに適合可能、可動棚とホルダー/ストラップ
換気:	上部にDN100吸気口、キャビネット底部までチューブを延長可能
排気:	DN100排気ポートから排気
スケール:	ボンベはオプションでビンサイズと提供プロジェクトでスケールリング
ガスパネル:	SS316Lは軌道溶接、Heリークテスト済み、オプションの真空発生器など。
パネルページ:	UHP N2による、外部からお客様から供給(トップキャビネット接続)
電気	制御部品付き電気キャビネット、220 V 50 Hz
パネル/ライン加熱:	BCI3ガスまたは類似のものに提供されます
コントロール:	OptiFACTソフトウェアを使用した制御盤/MCVDから、またはタッチスクリーンを備えたローカルPLCから

### オプション

- BCI3ガスまたは類似の前駆体配管及びパネル加熱、
- 2~50Lの容量のボンベ取付アクセサリ、
- CGAまたはDIN 477接続のボンベ接続ピグテール(その他はご要望に応じて)、
- キャビネットドアなしでパネルにアクセスするための開閉可能なフロントパネルウィンドウ
- キャビネットのドアを開かずにガスボンベバルブにアクセスするためのガントレット(独立したポート)、
- ガス消費量とボンベ空状態を検出するスケール、
- デュアルボンベキャビネット時の自動切替、

- デュアルキャビネット内のページ用の個別の窒素ガスボンベ(必要な場合)、
- 標準的なガスの漏出センサーによるガスの漏出検知、



詳細お問合せ先:

【技術広報担当】 合同会社ヒロ・デザイン・ファクトリー

tel:070-3837-9360 Web: <https://www.hiro-df.com> e-mail:[info@hiro-df.com](mailto:info@hiro-df.com)

【総代理店】 株式会社プロフィット

tel:048-826-7770 Web: <http://www.profitet.com> e-mail:[sales@profitet.com](mailto:sales@profitet.com)