

BIMESPROBRS 自動バブラー詰め替えシステム

紹介と用途



再現性のある高品質の光ファイバープリフォーム製造プロセスにおけるバブラーと気化器への安全で簡単な補充装置です。自動補充システムは、MCVD、PCVDおよびその他のプラズマ堆積装置で使用されます。バブラーと気化器への補充は、プリフォーム製造エリアの人員と機器にとって安全である必要があります。

説明

MCVD補充システム用バブラー補充キャビネットは、一度に1つの液体前駆体を充填できる特別に構築されたキャビネットです。このキャビネットは、接続配管と配管パネルを介して、MCVDガスキャビネットまたはプラズマ堆積システム内のバブラーと気化器の自動、半自動、手動の補充を可能にします。キャビネットは、ヨーロッパ、アメリカ、アジアのさまざまなサプライヤーからの小型コンテナ(最大150l)を受け入れることができます。キャビネットにはコンテナメッシュの棚の下にこぼれトレイが装備されており、こぼれ許容量は120%です。BRS補充システムは、MCVDまたはプラズマ堆積装置のOptiFACT制御システムとソフトウェアによって操作され、オプションとしてローカルOptiFACTまたは

PLCコントローラーを提供することができます。BRSは、最大4つの蒸着システムまで補充できるように構成でき、各々に自動/半自動操作の最大3つのバブラー/気化器があります。

仕様

前駆体: SiCl₄、GeCl₄、POCl₃、TiCl₄、TEOS、他の有機金属液体(BBr₃用ではない)

材料: 鋼板、ダスト塗装、120 x 60(70)x 200(220)cm(大型用)

ドア: 90°以上開き、合成ゴムシールで密封、キー付きパネルロック、

ドア窓: 強化ガラス製、パネル取っ手、合成機密

詰替ライン数: 1、2、3-3本目のラインは、容器の容積とサイズを縮小します。

機能: 最大4台のMCVD/プラズマ蒸着システム、お客様の配管に

適合 シリンダーサイズ: 約50Lまで

換気: 上部に排気口DIN100、キャビネット下部迄チューブを延長

エキゾースト: DN63からスクラバー

詰替流量/流量: MFC制御、2または5 slm UHP N2を使用してコンテナを加圧

レベルセンシング: スケール別、コンテナのサイズと重量に応じてオプション提供

ガスパネル: SS316Lは軌道溶接、Heリークテスト済み、オプションの真空発生器等。

パネルパーズ: UHP N2による、外部からお客様から供給(トップキャビネット接続)

電気: 制御部品付き電気キャビネット、230 V 50 Hz

ライン加熱: 要求あり次第

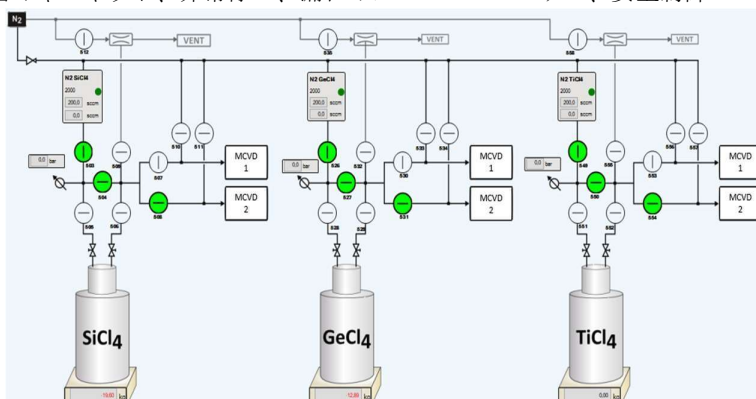
コントロール: OptiFACTソフトウェアを使用した制御盤/MCVDから、またはローカルPLCから

安全: こぼれタンク、スクラバーへ排気、漏れ気密キャビネット、非常停止、漏れオプションのセンサー、安全制御モード



オプションは次のとおりです。

- 特別な前駆体のためのラインおよびパネルの加熱、
- パネル操作の為に開閉可能な窓付前開き扉
- キャビネットのドアを開かずにコンテナバルブを操作するためのガントレット(個別のポート)
- お客様の希望に応じて標準的なガスの漏れセンサーによるガス漏れ検出、
- お客様の集中型または局所型の補充システムの接続と制御(ご要望に応じて、カスタム設計)
- 制御ソフトに含まれる補充プログラム/レシピ



詳細お問合せ先: 【技術広報担当】 合同会社ヒロ・デザイン・ファクトリー

tel:070-3837-9360 Web:<https://www.hiro-df.com> e-mail:info@hiro-df.com

【総代理店】 株式会社プロフィット

tel:048-826-7770 Web: <http://www.profitet.com> e-mail:sales@profitet.com